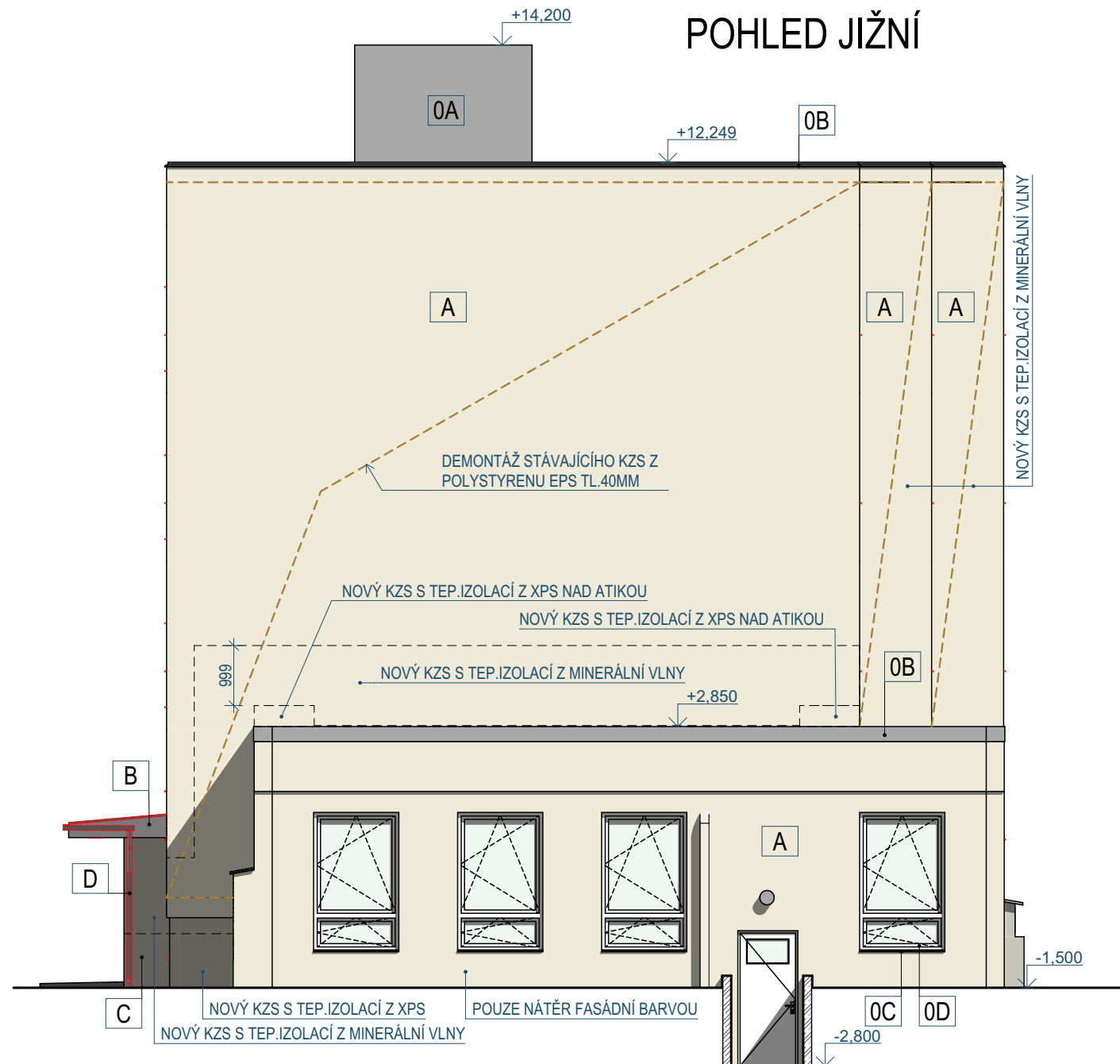
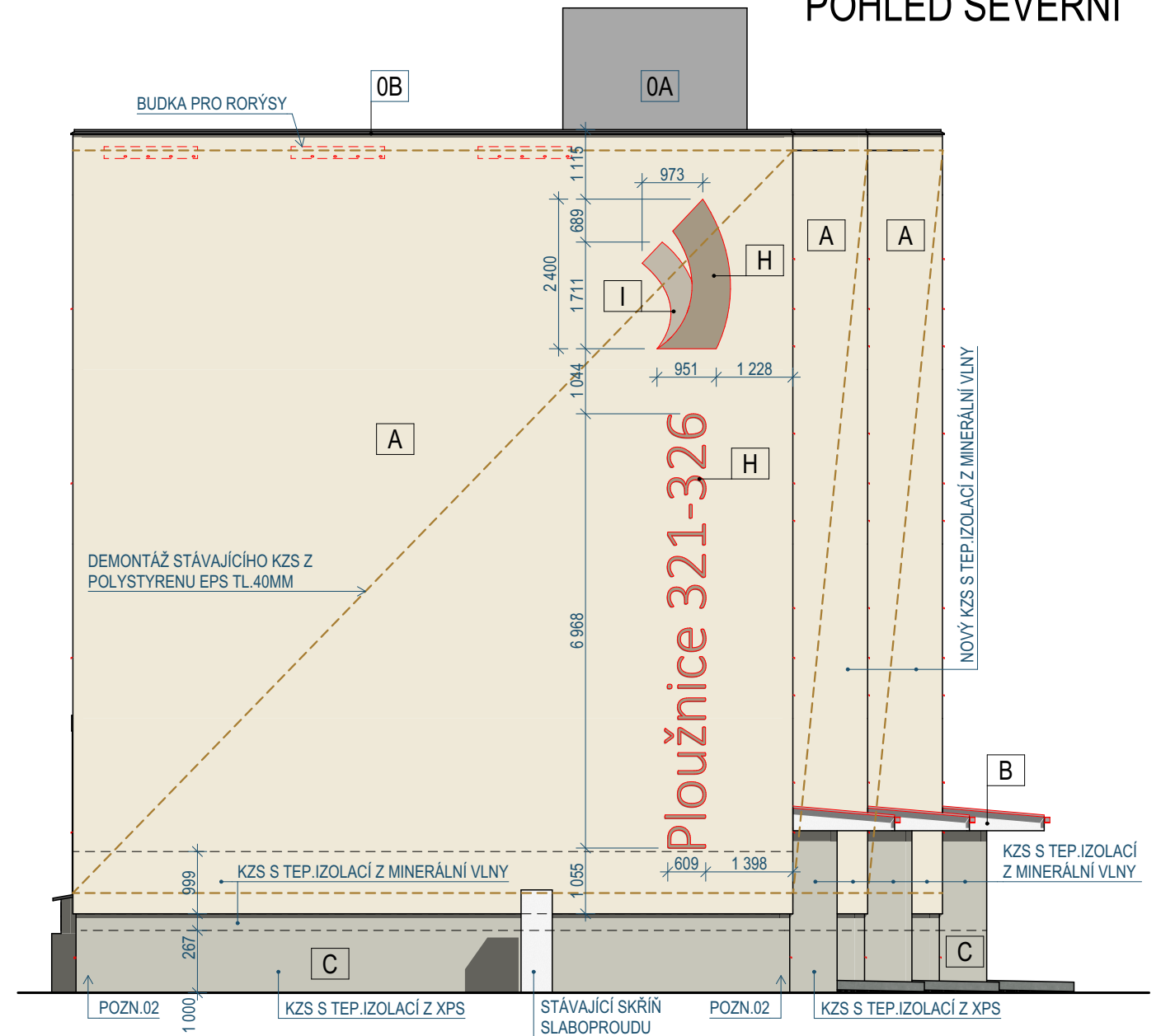


POHLED JIŽNÍ



POHLED SEVERNÍ



LEGENDA MATERIÁLŮ

NÁVRH:

- | | |
|----|---|
| A | FASÁDA 1 - BARVA KRÉMOVÁ (CURRY 50 L88.C16.H90) |
| B | FASÁDA 2 - BARVA TEPLÁ BÍLÁ (HELLWEISS L96.C2.H109) |
| B* | BOČNÍ ŠPALETY OKEN V BARVĚ FASÁDY B |
| C | FASÁDA SOKLOVÁ - MOSAIK BARVA SVĚTLE ŠEDOHNĚDÁ |
| D | NÁTĚR/NÁSTŘIK - BARVA RAL 7001 STŘÍBROŠEDÁ |
| E | OBKLAD KERAMICKOU DLAŽBOU 300x300x8 - BARVA SVĚTLE ŠEDÁ |
| F | SCHRÁNKY A ZVONKOVÉ TABLO - BARVA SVĚTLE ŠEDÁ |
| G | DVEŘNÍ RÁM A PLNÉ VÝPLNĚ - BARVA BÍLÁ RAL 9003 |
| H | LOGO - TMAVÁ ČÁST A NÁPIS - BARVA HNĚDÁ (PALAZZO 130) |
| I | LOGO - SVĚTLÁ ČÁST - BARVA SVĚTLE HNĚDÁ (PALAZZO 140) |

LEGENDA MATERIÁLŮ STÁVAJÍCÍ:


- | | |
|----|---|
| 0A | FASÁDA NAD STŘECHOU - BARVA SVĚTLÉ ŠEDÁ |
| 0B | OPLECHOVÁNÍ - BARVA SVĚTLÉ ŠEDÁ |
| 0C | OPLECHOVÁNÍ - BARVA ČERNÁ |
| 0D | OKENNÍ A DVEŘNÍ RÁMY - BARVA BÍLÁ |

POZNÁMKY:

- POZN.01 - DOZDÍVKA PARAPETU SKLEPNÍHO OKNA JE Z NARUŠENÉHO CIHELNÉHO ZDIVA Z DUTINOVÝCH KERAMICKÝCH CIHEL, ZDIVO VYBOURAT A NOVĚ VÝZDÍT Z VÁPENOPÍSKOVÝCH CIHEL NA MVC
- POZN.02 - NAD TERÉNEM V NÁROŽÍ OBVODOVÉHO PANELU JE OBNAŽENÁ A ZKORODOVANÁ VÝZTUŽ, PROVÉST ODSTRANĚNÍ NESOUDRŽNÝCH MATERIÁLŮ, ZBAVIT VÝZTUŽ RZI A NOVĚ VYSPRAVIT PANEL REPROFILAČNÍ VYSOKOPEVNOSTNÍ CEMENTOVOU MALTOU
- POZN.03 - ŠACHTOVÁ KORUGOVANÁ TROUBA DN 425, HLOBKA 500MM, MATERIÁL PP, DNO VYSTLANÉ GEOTEXTILIÍ, VÝPLŇ ŘÍČNÍM KAMENIVEM FRAKCE 4/8
- NEROVNOSTI OSTĚNÍ, NADPRAŽÍ A PARAPETU SUTERÉNNÍCH OKEN VYROVNAT (ZAŘEZAT DO ROVINY), DROBNÉ DUTINY VYPLNIT NÍZKOEXPANZNÍ POLYURETANOVOU PĚNOU, PARAPET ZBAVIT DŘEVĚNÝCH ŠPALÍKŮ A VYROVNAT CEMENTOVOU MALTOU. PARAPET PROVÉST OBKLADEM Z MRAZUVZDORNÉ DLAŽBY S OKAPNÍM PŘESAHEM

LEGENDA KONSTRUKCÍ

- BOURANÉ KONSTRUKCE
- STÁVAJÍCÍ KONSTRUKCE
- NAVRHOVANÉ KONSTRUKCE

VYPRACOVAL	ZODPOVĚDNÝ PROJEKTANT	HLAVNÍ INŽ.PROJEKTU	 PRINTES ATELIER DIČ CZ 25391089 s.r.o. Tel., fax: 581 203 705, 581 202 479 MOSTNÍ 11a, 750 02 PŘEROV	
ING.ARCH.V.PAZDERA	ING.ARCH.V.PAZDERA			
STAVEBNÍK Město Mimoň, Mírová 120, 47124 Mimoň				
MÍSTO	Ploužnice 321-326, 471 24 Ralsko - Ploužnice, Česko		FORMÁT	A3
STAVBA	Snížení energetické náročnosti bytového domu Ploužnice 321-326		DATUM	15.2.2024
OBJEKT	SO 01 - Bytový dům		STUPEŇ	DSP+DVZ
ČÁST	ARCHITEKTONICKO STAVEBNÍ ŘEŠENÍ		ČÍSLO ZAK.	-
Severní a jižní pohled			MĚŘITKO	Č.VÝK.
			1:100	D.1.1b.06